

PPE

Villa Les Bains

Rue du Théâtre 7 / Quai Ansermet 4
1820 MONTREUX / VD

Maître de l'ouvrage :

De RHAM SA ET NURESTRA SA
Lausanne

Responsable: M. Cardis

Etudes/Direction des travaux :

Atelier d'architecture Jaunin SA
1004 Lausanne

Caractéristiques :

Parcelles no: 5090, 5209, 5286
Surface parcelles : m2 2857
Surface bâtie : m2 1674
Surface de plancher : m2 8125
Surface administrative : m2 540

Volume SIA : m3 40700

Prix/ m3 (CFC 2) Fr 785

Nombre de logements : 34

Coordonnées géographiques :

559.550 / 142.130

Conception : 2005-07

Permis de construire : Déc 2008

Réalisation : 2009 -12 38 mois

Habitation en PPE

Construction neuve



atelier d'architecture

Jauninsa

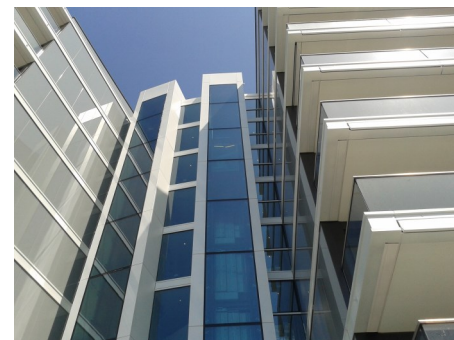
rue St.-Roch 36 1004 Lausanne

Description :

Construction de 2 immeubles d'habitation en PPE de haut standing, respectivement 10 + 24 appartement et 3 locaux commerciaux
1 parking public souterrain 45 places
1 parking souterrain 71 places pour la PPE.
Amélioration du sol de fondation par pieux



Image de synthèse



Façades en verre



Cuisine



Salle de bains



Façade sud



Vue extérieure balcon

Une réalisation d'un atelier d'architecture indépendant, au service de ses clients

tel +41 21 646 39 55 fax +41 21 646 30 67 info@jaunin-architecture.ch