



“CROIX-DE-PLAN”

JUMBO “MAXIMO” - ATHLETICUM SPORTMARKETS
DEPÔTS MANOR - BUSSIGNY - VD

Maître de l'ouvrage

Maus Frères SA
Service des Constructions
Rue de Cornavin 6
Case postale 1880
1211 Genève 1

Architectes

Etape 2000 - 2003 :
Eicher & Bianchi SA
Chemin du Vallon 26
1030 Bussigny

Chef de projet :

Christian Eicher, arch EPFL SIA
Direction des travaux :
Gaston Cordey, arch reg B

Etape 2003 - 2004 :

Atelier d'architecture
Jaunin SA
Rue St-Roch 36
1004 Lausanne

Chef de projet

et direction des travaux:
Gaston Cordey arch reg B

Ingénieurs civils

Perret-Gentil & Rey Associés SA
Chemin de Pré-Fleuri 6
1006 Lausanne

Bureaux techniques

Electricité :
Patrick Pedrotta
Avenue du Lignon 38
Case postale 119
1219 Le Lignon

Coordinateur Chauffage

Ventilation / Sanitaire :
KBS Etudes

Ingénieurs Conseils SA

Place de l'Europe 7
Case postale
1002 Lausanne

Sprinkler :

Viansone SA
Rue de Veyrot 19
1217 Meyrin

Etude d'impact sur

l'environnement :

Ecoscan

Boulevard de Grancy 1
Case postale 525
1001 Lausanne

Transitec

Avenue des Boveresses 17
1010 Lausanne

Géomètres

Biner et Nicole SA
Rue St-Louis 1
1110 Morges

Coordonnées

Rue de l'Industrie
1030 Bussigny

Conception

2000 - 2001

Réalisation

août 2002 - mars 2004



Historique - Situation

Implantation stratégique majeure. Bâtiment industriel construit dans les années 60 sur la commune de Bussigny, au lieu-dit la "Croix-de-Plan", le nouveau centre commercial n'était à l'origine qu'un dépôt intégré au système logistique des grands magasins La Placette.

Sa situation à l'ouest de Lausanne, dans un secteur très accessible, situé non loin du grand noeud autoroutier d'Ecublens/Crissier, donnait à cette réalisation une importance stratégique et fonctionnelle majeure.

Le développement ultérieur de ce secteur n'a fait qu'amplifier les avantages de cette implantation, tels qu'ils avaient été appréciés il y a de cela bientôt quarante ans. Si bien qu'en 1992, agrandi par adjonction d'une annexe au rez-de-chaussée, l'édifice s'est transformé en un commerce "do-it-yourself", complété d'une grande surface réservée aux articles de sport.

Après douze ans, le succès ne s'est pas démenti et il est, au contraire, apparu qu'une extension des surfaces pouvait favorablement être envisagée.



Programme

Extensions sur trois niveaux et un sous-sol. Résumé en peu de mots, le programme vise à l'extension des surfaces de vente et permet d'atteindre une surface brute de planchers totale de près de 20'000 m².

Avec un terrain de 30'262 m², l'organisation de ces surfaces sur trois niveaux, dont un souterrain, laisse la marge voulue pour établir des circulations et accès de qualité.

Le volume total de l'ensemble atteint 152'838 m³ SIA qui se partagent en surfaces de vente, de dépôts et de bureaux, en un parking intérieur de 73 places et en dépôts pour la Société Manor.

Les deux principaux occupants, Athleticum (commerce d'articles de sports) et Jumbo (do-it-yourself avec partie jardinage) occupent respectivement l'étage et le rez-de-chaussée, tandis que le sous-sol accueille le parking et les dépôts.

A l'extérieur, 287 places de parc sont disponibles et deux giratoires - l'un sur la route cantonale, l'autre sur terrain privé - améliorent et sécurisent le trafic.



Projet

Unification des couleurs et des matériaux, transparence et luminosité. Sans perdre de vue les objectifs commerciaux qui président au développement du projet, Maître d'ouvrage et concepteurs se sont attachés à proposer une meilleure qualité d'image pour ce complexe dont l'attrait, dans sa configuration d'origine, restait peu élevé.

Le bâtiment industriel présente désormais une architecture de meilleure qualité, mise en évidence par la rénovation et le choix des façades. L'annexe développée en 1992 trouve une intégration naturelle avec le volume principal et est totalement réaffectée pour devenir le grand espace d'entrée, ouvert et accueillant, distribuant toutes les circulations piétonnes du complexe.

L'architecture choisie, lumineuse et transparente, s'affirme par un choix de couleurs et matériaux



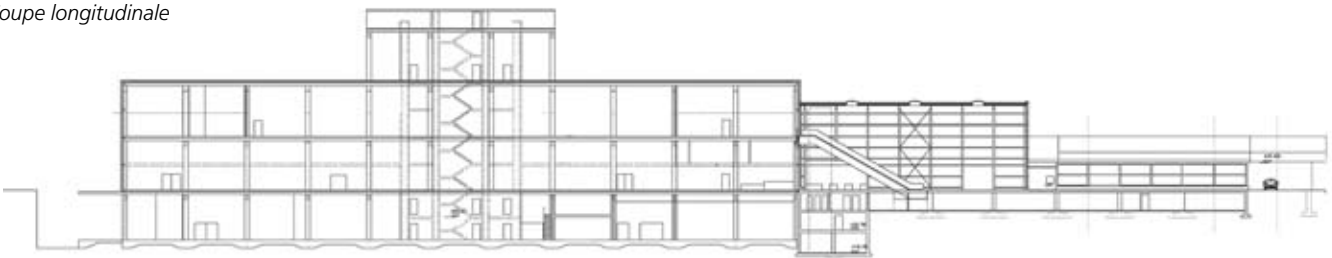
Plan du rez



Photos

Nouvelle image, plus élégante et plus attrayante, pour un centre commercial spécialisé, agrandi et réadapté: la réalisation s'impose comme un élément d'évolution qualitatif pour un centre commercial.

Coupe longitudinale



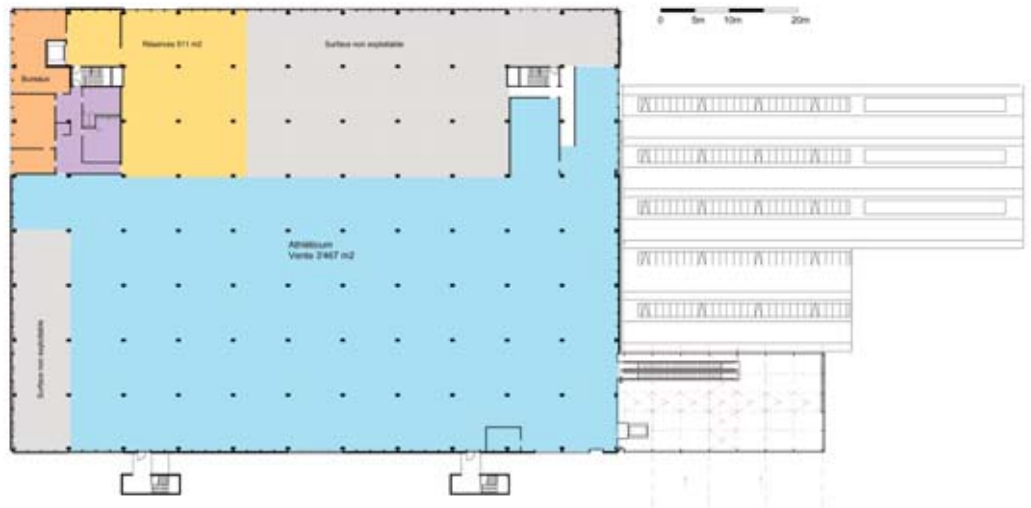


unifié, et elle est, de surcroît, mise en valeur par des aménagements extérieurs soignés et spacieux.

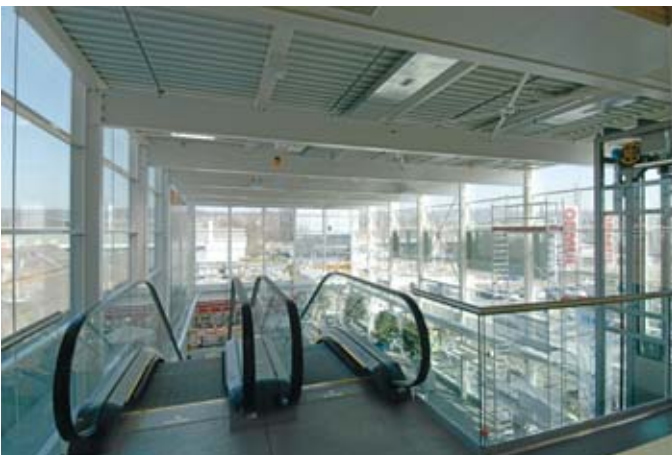
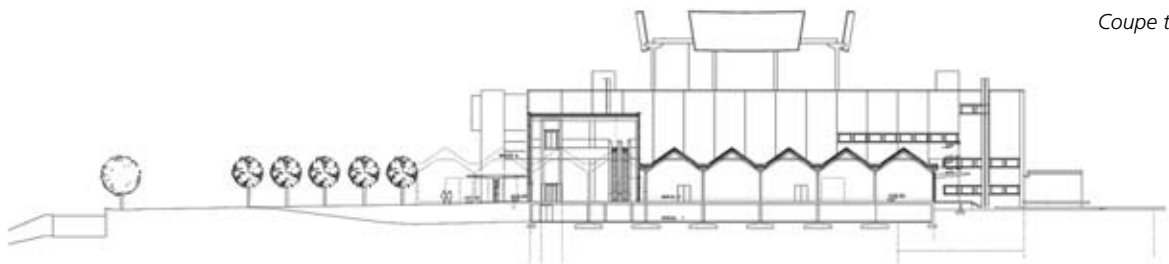
L'ensemble de ces mesures contribue à atteindre l'un des buts fixés au programme, la création d'une toute nouvelle image de l'ensemble, l'amélioration des circulations et des accès automobiles et l'attribution au bâtiment lui-même d'un rôle unificateur entre les différents types de commerces qu'il abrite.

Tous les travaux nécessités par ces importantes transformations et adaptations se sont déroulés par étapes successives, en maintenant les commerces existants en exploitation, y compris lors des étapes qui devaient inclure d'importantes interventions sur les structures et sur les techniques du bâtiment (CVSE).

Plan de l'étage



Coupe transversale





Caractéristiques

Surface du terrain:	30'262 m²
Surface brute de planchers :	19'672 m²
Emprise au rez :	10'417 m²
Volume SIA :	152'838 m³
Nombre de niveaux:	3
Nombre de niveaux souterrains :	1
Parking intérieur :	73 pl.
Parking extérieur :	287 pl.

ENTREPRISES ADJUDICATAIRES ET FOURNISSEURS

Liste non exhaustive

Démolition - Sols sans joints	CORAZZI International 1228 Plan-les-Ouates	Sprinkler	VIANSONE SA 1217 Meyrin
Echafaudages	ROTH Echafaudages SA 1302 Vufflens-la-Ville	Chauffage	MONNIER Chauffage SA 1009 Prilly
Maçonnerie - Béton armé	DENERIAZ - SARER 1003 Lausanne	Ventilation + Groupe froid	AEROVENT SA 1023 Crissier
Giratoires	MAY René SA 1030 Bussigny	Sanitaire	PERRET Frères SA 1005 Lausanne
Charpente bois	Werner MINDER 1400 Yverdon-les-Bains	Agencement locaux de pause	PIATTI Bruno SA 1030 Bussigny
Charpente métal	MORAND R. & Fils SA 1635 La Tour-de-Tréme	Mise en passe	ROCHAT & Fils SA 1260 Nyon
Façades métal - Marquises	Bernard SOTTAS SA 1630 Bulle	Ascenseurs - Monte-charge Escaliers roulants	SCHINDLER Ascenseurs SA 1000 Lausanne 16
Façades vitrées - Serrurerie	GUGGISBERG & Fils SA 1123 Aclens	Plate-forme élévatrice rideaux rapides	RIEDER Systems SA 1093 La Conversion
Etanchéité toitures	GENEUX DANCET SA 1026 Echandens	Carrelages - Faiences	Luis FERREIRA 1004 Lausanne
Fenêtres PVC	Olivier ZURBUCHEN et Fils SA 1312 Eclépens	Revêtement sol PVC	SOLDIRECT SA 1008 Prilly
Stores	LAMELCOLOR SA 1010 Lausanne	Plâtrerie - Peinture	VARRIN SA 1008 Prilly
Electricité	ELSA SA - B. SCHENKEL SA 1950 Sion	Menuiserie générale	P.-A. DESSIBOURG SA 1033 Cheseaux-Lausanne
Lustrerie	ARTSLUX De Levrano 1920 Martigny	Plafonds suspendus	PLAFONMETAL SA 1052 Le Mont-sur-Lausanne
Lustrerie	ZUMTOBEL Staff AG 8050 Zürich	Sonorisation	AUDIO-AKUSTIK AG 4132 Muttentz
Gestion technique régulation DIGIMAT	SERVICE + TECHNIQUE SA 1255 Veyrier	Signalisation	ELLGASS SA 1030 Bussigny
Obturations anti-feu	FIRE SYSTEM SA 1006 Lausanne	Bâches et panneaux publicitaires	INTERMAT Sàrl 1040 Echallens
Contrôle accès	KABA SA 1023 Crissier	Nettoyage	CARNEVALE Multiservices Sàrl 1008 Prilly
Détection + anti-effraction	TYCO Integrated Systems SA 1028 Prévèrenge	Aménagements paysagers	BOURGOZ Paysage Sàrl 1025 St-Sulpice